

Campaña municipal

# PATINETES ELÉCTRICOS



Nueva Ordenanza Municipal sobre  
Vehículos de Movilidad Personal

**Guía rápida de convivencia  
y seguridad vial**



AYUNTAMIENTO DE  
**GELVES**



# Equipamiento obligatorio



# El DNI del patinete

**Material: Aluminio**  
(Negro mate, 104x30 mm)

**Velocidad Máxima:**

No modificable  
(límite 25 km/h)



VEHÍCULO DE MOVILIDAD PERSONAL VMAX: 25 km/h

SERIE:

Nº CERTIFICADO:

**Nº de Serie y Certificado**

Identificación unívoca

**Año y Marca**

Trazabilidad del fabricante

**Está prohibido manipular el VMP para alterar su velocidad o características.**



AYUNTAMIENTO DE  
**GELVES**

# Calendario de certificación DGT



Antes del  
**21 Enero 2024**

**Periodo en Gracia**

Si compraste tu VMP antes de esta fecha puedes circular sin certificado DGT temporalmente



Desde del  
**22 Enero 2024**

**Nuevo Estándar**

Todo VMP comercializado desde esta fecha debe estar certificado para ser usado.



Desde del  
**22 Enero 2027**

**Límite Absoluto**

A partir de este día solo podrán circular vehículos con certificación oficial. Sin excepciones.



AYUNTAMIENTO DE  
**GELVES**

# Requisitos del Conductor Autorizado



15 años cumplidos.  
(Nota: Los progenitores son responsables solidarios de las multas de los menores).



Uso de casco obligatorio en todo el municipio. Chaleco reflectante obligatorio de noche/baja visibilidad (recomendado de día).



Prohibido circular con animales o transportar objetos que dificulten la conducción segura.



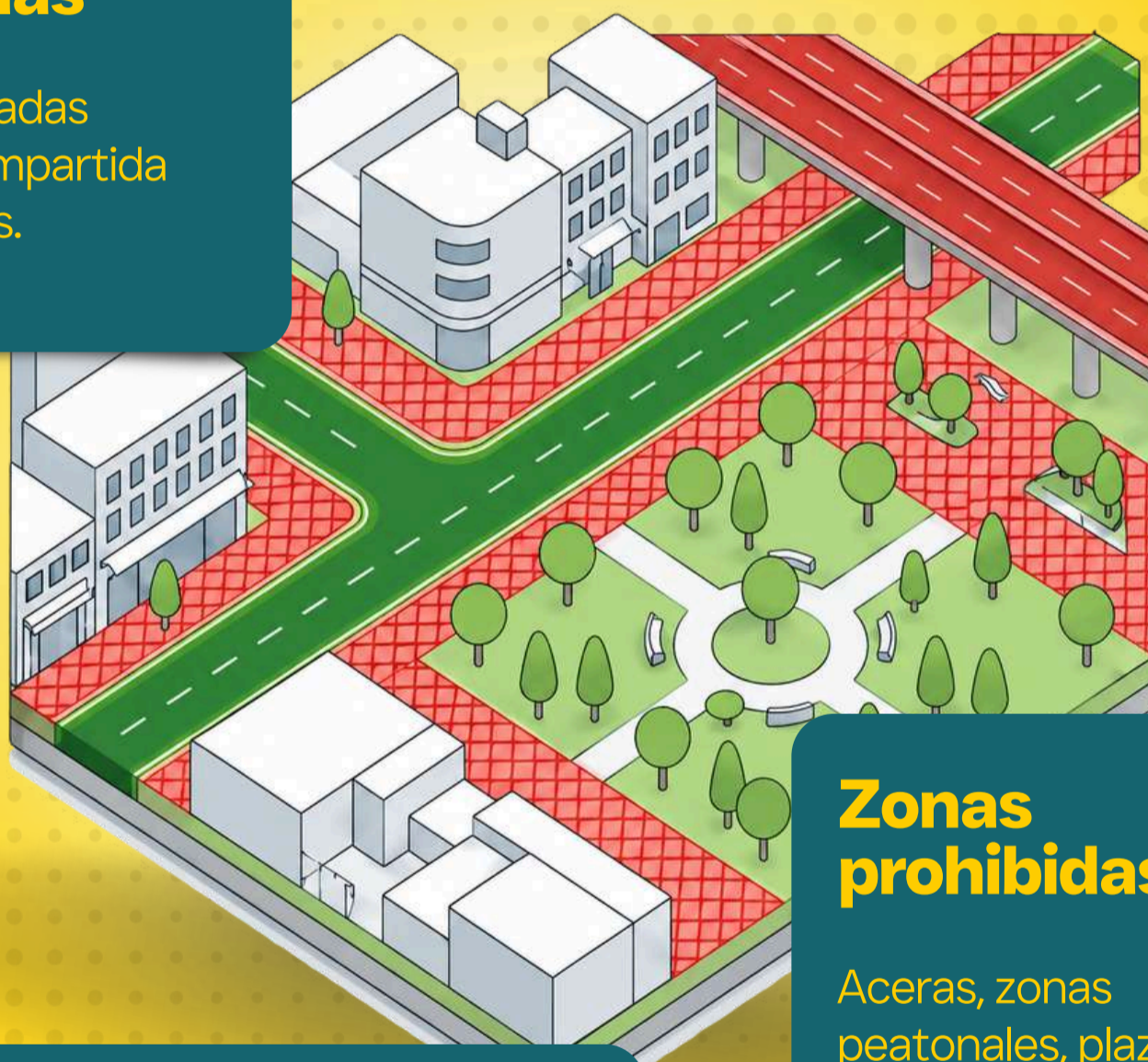
Obligatorio contratar un seguro de Responsabilidad Civil (una vez activo el registro público).



# El mapa de circulación: ¿Por dónde ir?

## Zonas permitidas

Zonas habilitadas y calzada compartida con vehículos.



## Zonas prohibidas

Aceras, zonas peatonales, plazas, parques, jardines, vías interurbanas, autopistas y autovías.



**No olvides dar de alta el VMP en la DGT.**



AYUNTAMIENTO DE  
**GELVES**

# Etiqueta Urbana y Prioridad Peatonal

## REGLA 1

### El metro de vida

Distancia obligatoria de **1 metro** al rebasar a peatones u otros usuarios/as

## REGLA 2

### Modo Peatón

Es **obligatorio** bajarse del VMP y cruzar a pie los pasos de peatones.

## REGLA 3

### Aglomeraciones

Ante zonas con **gran afluencia de personas**, el conductor deberá bajar y continuar a pie.

# TOLERANCIA CERO EN LA VÍA



**Auriculares/  
Móvil**



**Alcohol/  
Droga**



**Circular por  
acerados**



**Semáforos  
en rojo**



AYUNTAMIENTO DE  
**GELVES**

# Operadores y Explotación comercial (Rentals & Tours)

## Rutas turísticas

- Grupos **máximos de 8 personas** + 1 guía autorizado
- Seguro Civil **obligatorio** y Casco homologado para todos los usuarios/as

## Flotas de Alquiler/Sharing

- Geolocalización activa y limitación de flota aprobada
- Acceso remoto para el Ayuntamiento a datos de control de los VMP
- Garantizar que no se pueda aparcar (fin de tarifa) fuera de espacios señalizados
- **Prohibido** ofrecer VMP que no cumplan la seguridad técnica requerida



# Régimen Sancionador

## 100€

**Infracciones leves**

- No hacer uso del timbre para advertir de la presencia del vehículo a otros usuarios/as de la vía.
- No avisar a peatones al acercarse.
- Circular con el vehículo sin mantener la diligencia y precaución necesarias para evitar daños propios o ajenos.

## 200€

**Infracciones graves**

- Circular con el vehículo por aceras, andenes y paseos.
- Circular un VMP por la acera de una calle comercial.
- No utilizar el casco de protección homologado cuando sea obligatorio.
- Circular en un VMP de tipo B sin casco.
- Transportar viajeros/as en el vehículo, excediendo el número de plazas autorizadas.

## 500€

**Infracciones muy graves**

- Conducir con tasas de alcohol superiores a las establecidas reglamentariamente, o con presencia en el organismo de drogas.
- Conducir de forma temeraria, poniendo en peligro la vida o integridad de las personas.
- Incumplir la obligación de someterse a las pruebas para la detección de alcohol o drogas.



AYUNTAMIENTO DE  
**GELVES**



**HAZTE VISIBLE  
Y ASEGURA**



**SÓLO TÚ  
EN EL VMP**

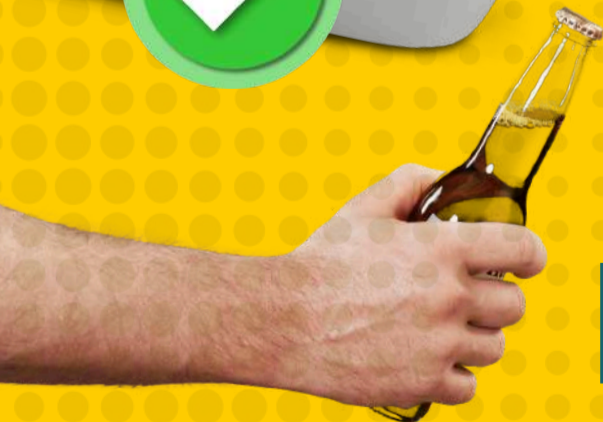
**RECUERDA**

# Las 5 reglas de Oro de Gelves



**CASCO  
SIEMPRE**

**POR LA CALLE,  
NUNCA ACERA**



**TOLERANCIA  
CERO**



AYUNTAMIENTO DE  
**GELVES**